

# AktionsInfo



Sensationspreis!

**Basispaket zum Kauf**

für **19.600 €**

oder für **369 €**

**monatlich leasen\*\***

Wandschalung Paket AluFix 100 m<sup>2</sup>, Höhe: 1,35 m

## Die leichte Handschalung

- **AluFix: die leichte Handschalung aus Aluminium mit Mehrschichtenholzplatte (12 mm)**
- **Vollkunststoffplatte alkus mit 7 Jahren Langzeitgarantie (optional mit Aufpreis)**
- **Geschlossenes Zweikammer-Aluminiumprofil**
- **Das kranunabhängige System für Fundament, Wand, Decke sowie Umbau (Sanierung)**
- **Top: Frischbetondruckaufnahme 50 kN/m<sup>2</sup>**

→ **Basispaket:** Elemente (Birkenholzplatte) und Zubehör: Höhe 135 cm

**19.600,- €**

Artikel-Nr.	Menge	Bezeichnung
22-139-09	48	AluFix BP 135/ 90
22-139-24	16	AluFix BP 135/ 75
22-139-44	10	AluFix BP 135/ 55
22-139-54	16	AluFix BP 135/ 45
22-139-59	4	AluFix BP 135/ 40
22-139-74	4	AluFix BP 135/ 25
22-154-35	6	AluFix AL-IE 135/20
22-150-14	6	AluFix AE 135
29-205-50	220	EA-SCHALSCHLOSS
29-400-85	8	UNI-SCHALSCHLOSS 22
29-902-63	1	KAPPE D 20 (ROT)
29-103-05	2	EA/AF-Kranhaken
Verpackung (je nach Bedarf)		
27-000-10	1	MEVA KLEINTEILE-BOX 120/100
27-000-20	1	STAPELGESTELL

→ **Alternativpaket** mit Schalhaut alkus

**5.300,- €**

Artikel-Nr.	Menge	Bezeichnung
S01-100	1	13 mm alkus Vollkunststoffplatte



→ **Ergänzungspaket 1: Ankermaterial\***

**1.600,- €**

Artikel-Nr.	Menge	Bezeichnung
29-900-80	100	ANKERSTAB DW 15/ 90 ROH
29-900-20	200	FLANSCHMUTTER 100 VERZINKT
29-901-44	25	SPANNKRALLE 23
29-900-23	25	SCHLAGMUTTER 60 VERZINKT

→ **Ergänzungspaket 2: Richtstützen\***

**1.900,- €**

Artikel-Nr.	Menge	Bezeichnung
29-109-60	6	RICHTSTÜTZE R 250 (1,90-3,20 m)
29-109-40	6	RICHTSTÜTZE R 160 (1,35-2,00 m)
29-804-85	12	ANSCHLUSSGELENK VERZINKT
29-401-10	12	FLANSCHSCHRAUE 18
29-402-32	6	DOPPELGELENKFUSSPLATTE VERZINKT

→ **Ergänzungspaket 3: Laufkonsolen\***

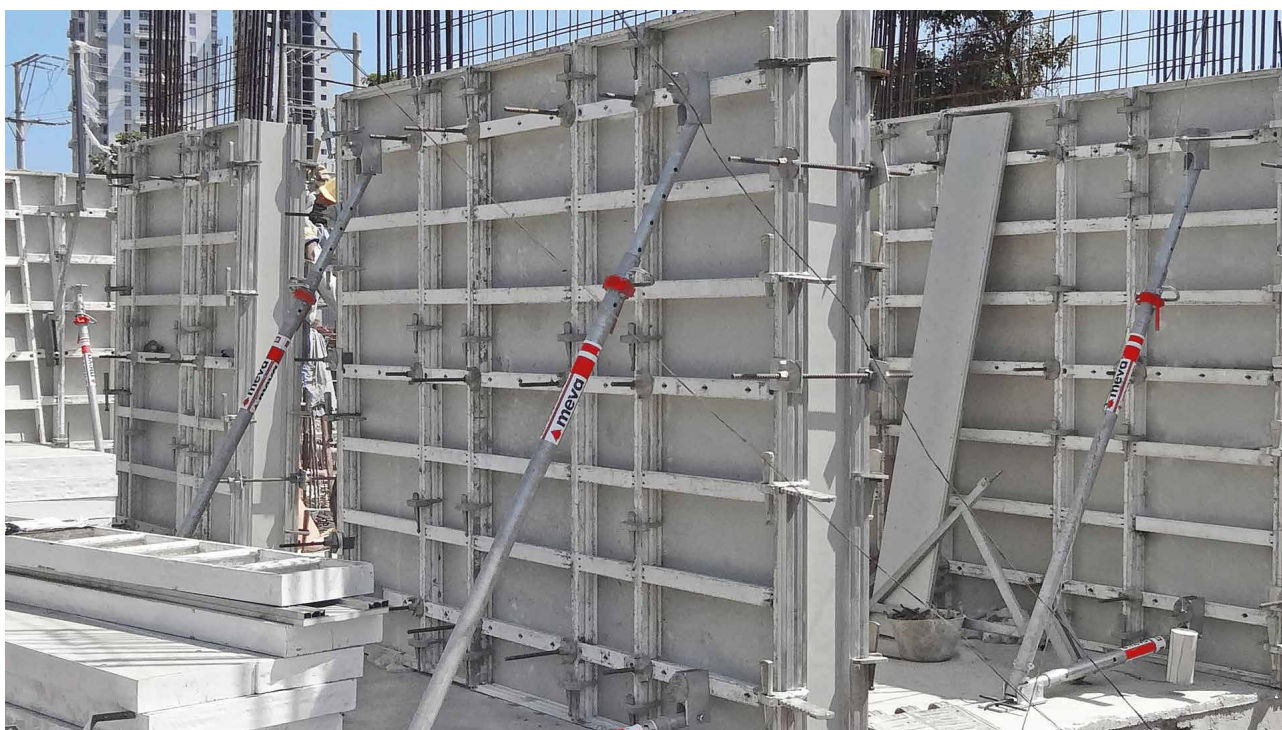
**1.250,- €**

Artikel-Nr.	Menge	Bezeichnung
29-106-00	12	LAUFKONSOLE 90 VERZINKT (GELB)
29-106-75	12	GELÄNDERPFOSTEN 100

→ **Ergänzungspaket 4: Decke\***

**2.850,- €**

Artikel-Nr.	Menge	Bezeichnung
29-202-80	100	AF-STÜTZENKOPF
29-909-94	100	STECKER 14/90 mit Feder



Paketbezeichnung	Paketpreis	Bestellmenge	Gesamtpreis
<b>Basispaket</b>	19.600,- €		
<b>Alternativpaket</b> mit Schalhaut alkus	5.300,- €		
<b>Ergänzungspaket 1</b> Ankermaterial	1.600,- €		
<b>Ergänzungspaket 2</b> Richtstützen	1.900,- €		
<b>Ergänzungspaket 3</b> Laufkonsolen	1.250,- €		
<b>Ergänzungspaket 4</b> Decke	2.850,- €		



Bitte senden Sie Ihre Bestellung an Ihren zuständigen Ansprechpartner. Alternativ senden Sie die Bestellung an die untenstehende Adresse



**Baumaschinen + Geräte  
Verkauf + Vermietung**



**Michael Hansmeier**

Telefon 05251 500 80-20  
Telefax 05251 500 80-77  
hansmeier@moog-baumaschinen.de  
www.moog-baumaschinen.de

MOOG GmbH  
Senefelderstraße 5  
D-33100 Paderborn

\* Verpackungsmaterial wird angepasst.

\*\* Leasingangebot über unseren Finanzpartner COMCO mit einer Laufzeit von 48 Monaten, 10 % Sonderzahlung und 10 % kalk. Restwert, vorbehaltlich Kreditprüfung.

Lieferung: Es gelten die allgemeinen Geschäftsbedingungen der MEVA Schalungs-Systeme GmbH (www.meva.net).

Preise: Abgebildet sind Nettopreise ab Werk und verstehen sich zzgl. der gesetzlichen MWST.

Angebote sind unverbindlich und freibleibend bis zur endgültigen Auftragsbestätigung.

Gültigkeit: Bis 31. Dezember 2020. Zwischenverkauf vorbehalten.



**Moog GmbH, Senefelderstr. 5, 33100 Paderborn**  
**Baumaschinen & Geräte, Verkauf & Vermietung**  
 05251-500 80 - 0 [www.moog-baumaschinen.de](http://www.moog-baumaschinen.de)

[www.meva.net](http://www.meva.net)

